



BONUS BASMATI

Baltic Sea Maritime Spatial Planning
for Sustainable Ecosystem Services

BONUS BASMATI (2017-2020) projekts

Solvita Strāķe, Latvijas Hidroekoloģijas institūts



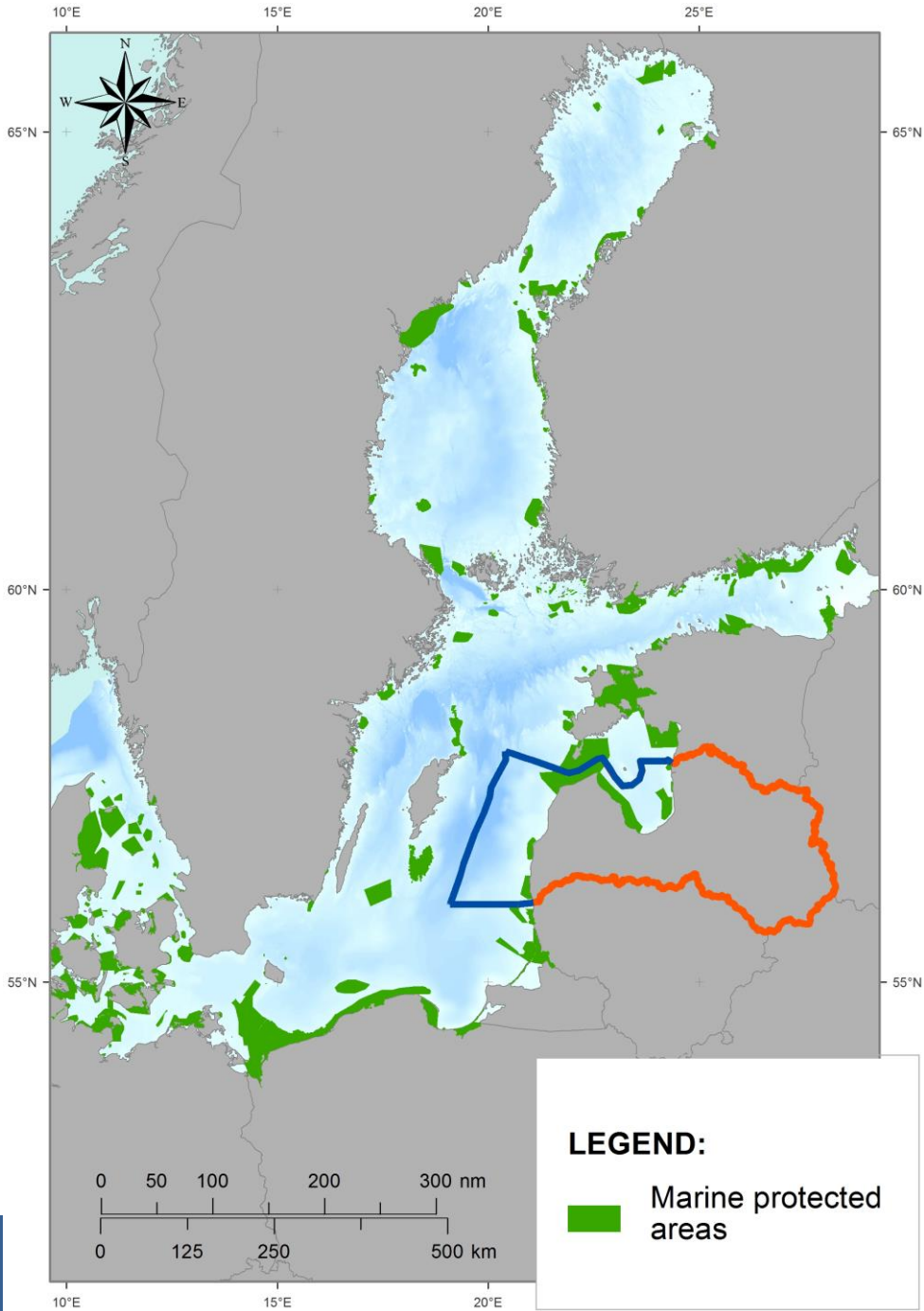
Projekta mērķis

Izstrādāt integrētus un inovatīvus risinājumus dažādiem JTP mērogiem, gan vietējām vajadzībām, gan visam Baltijas jūras reģionam, izmantojot interaktīvā informācijas tehnoloģijā balstītu lēmumu pieņemšanas atbalsta rīku, un informējot dažādus pārvaldības līmeņus par ekoloģiski un socioekonomiski pamatotu aizsargājamo jūras teritoriju tīkla apsaimniekošanu Baltijas jūrā.



Projekta aktivitātes ietver

- a) pārvaldības sistēmu analīzi, noskaidrojot tām nepieciešamās informācijas spektru jūras telpiskās plānošanas aspektā, lai ieviestu operacionālu, starptautisku JTP modeli;
- b) izstrādāt metodes un rīkus, lai novērtētu dažādus jūras telpisko plānu priekšlikumus, novērtēšanas procesā iekļaujot spiedienu un ietekmi uz jūras ekosistēmas pakalpojumiem;
- c) izveidot telpisko datu infrastruktūru Baltijas jūras reģionā, lai veicinātu plašāku piekļuvi informācijai;
- d) attīstīt inovatīvu, tīmeklī izvietotu lemšanas atbalsta sistēmu, kura nodrošina vieglu pieeju informācijai ar specifiska meklētāja palīdzību.



BONUS BASMATI
 Baltic Sea Maritime Spatial Planning
 for Sustainable Ecosystem Services

LV pilotreģions

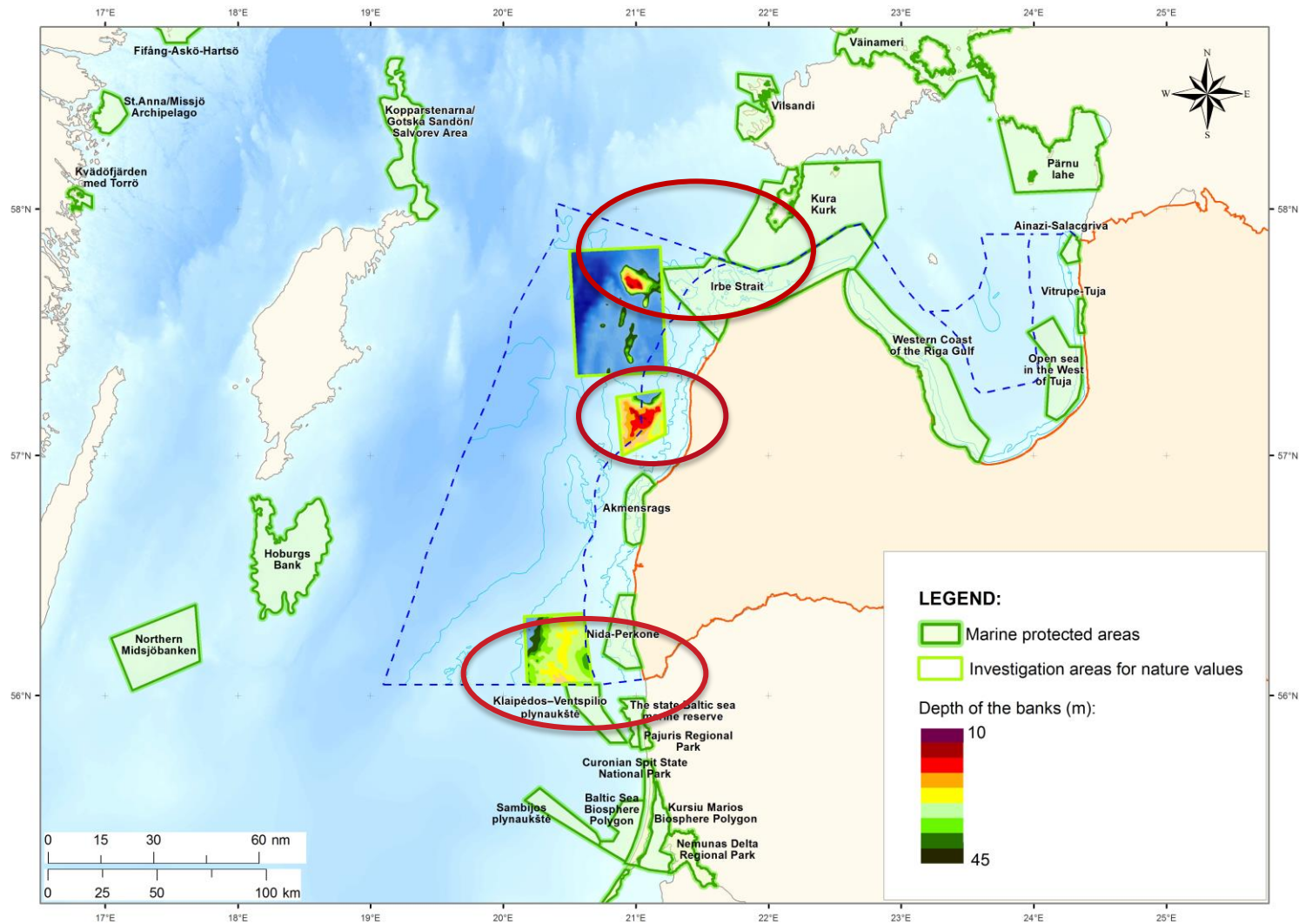
Šobrīd esošais AJT tīkls – references scenārijs

Natura 2000 katras ES dalībvalsts esošajos jurisdikcijas ūdeņos veido saskaņotu AJT tīklu

HELCOM definīcija ekoloģiskajai saskaņotībai ietver četrus kritērijus: atbilstība, reprezentativitāte, atkārtojamība un saskaņotība. Praksē šie kritēriji ņem vērā AJT izmēru un formu, sugu pārklājumu, dzīvotnes, AJT atrašanās vietu biogeogrāfiskajā skalā, saskaņotību dažādās skalās.

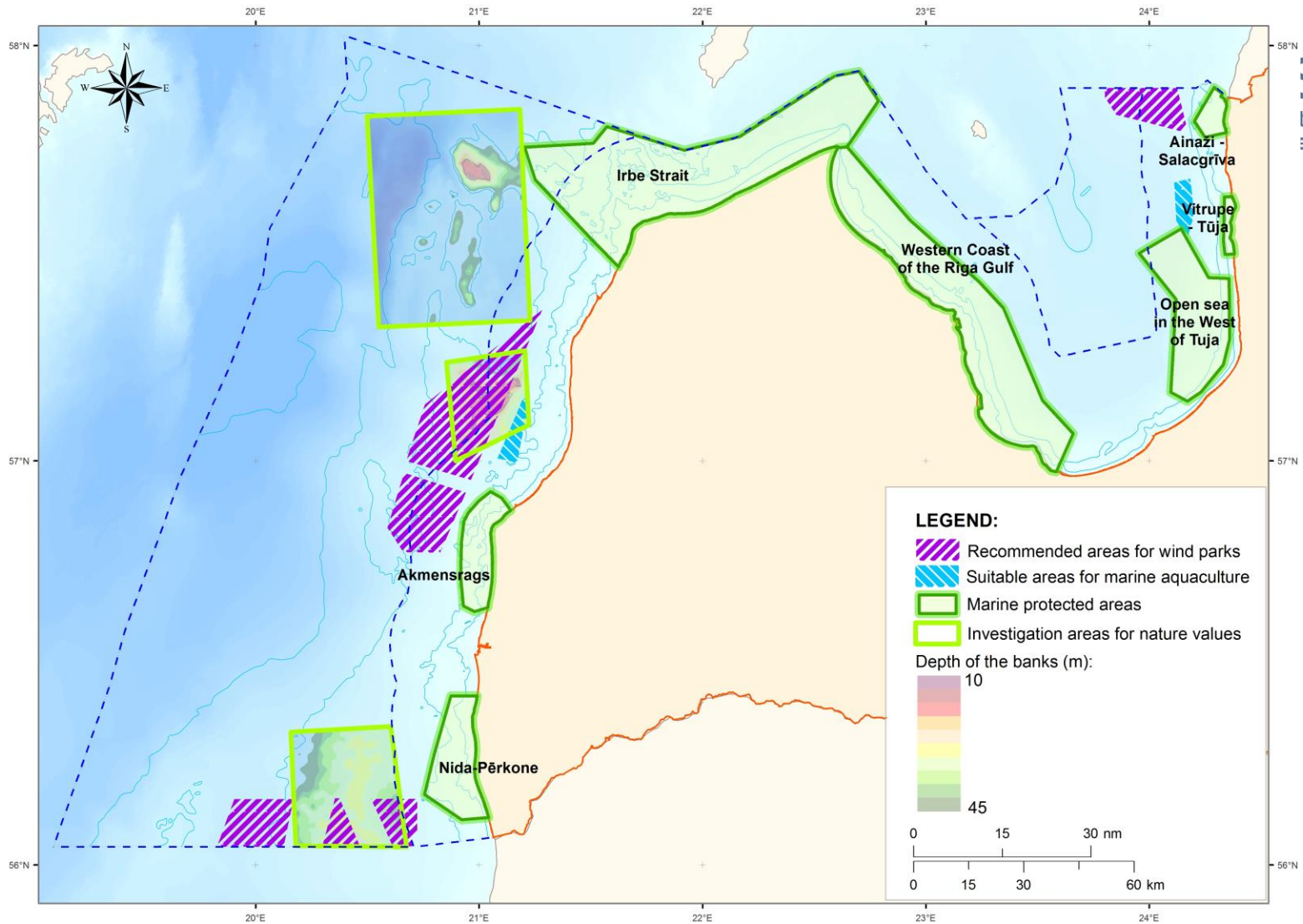
LEGEND:

 Marine protected areas



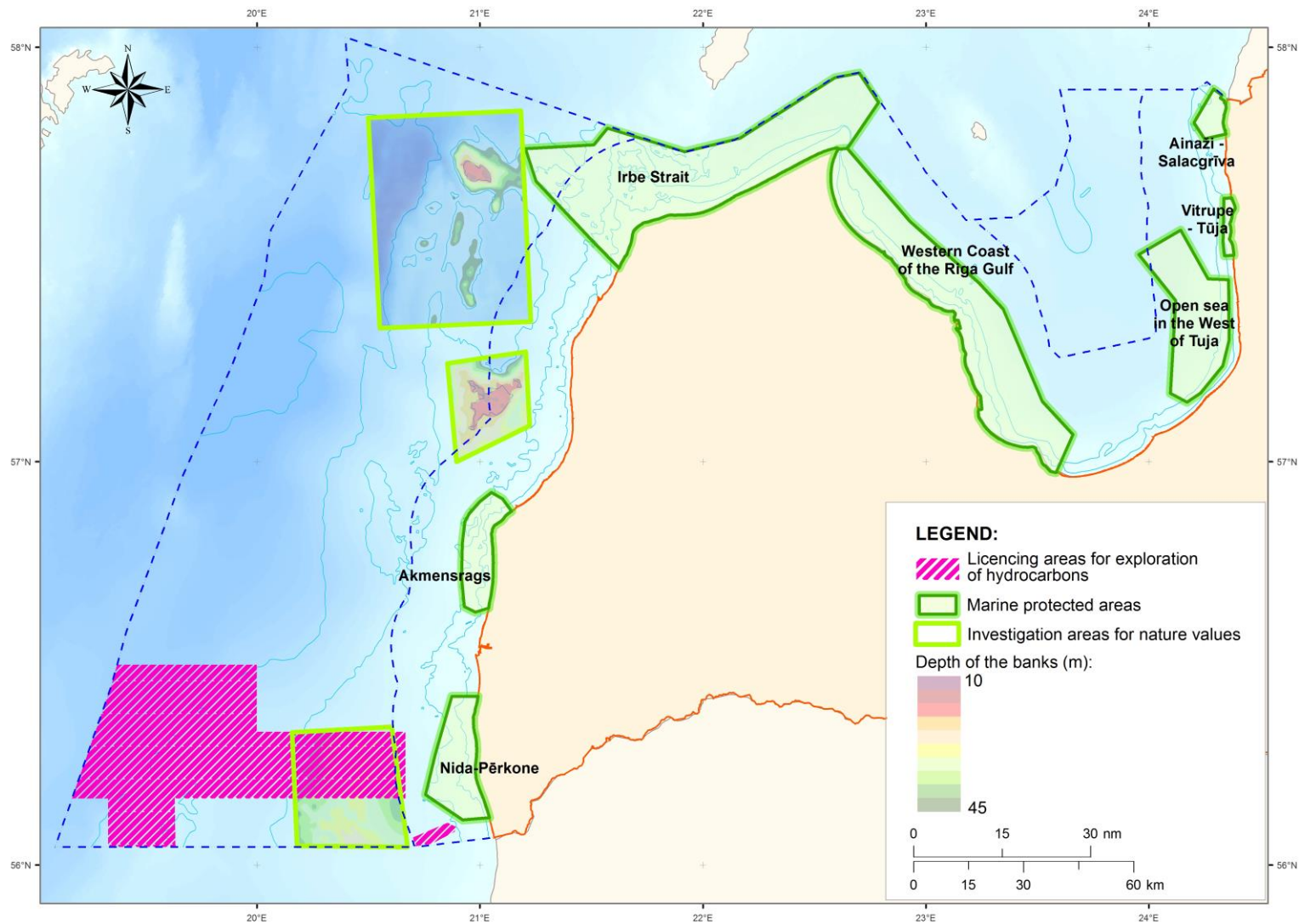
LV pilotreģions

Ekoloģiskā mērķa scenārijs – jaunas AJT atklātajā Baltijas jūras daļā un esošo piekrastes teritoriju izvērtēšana



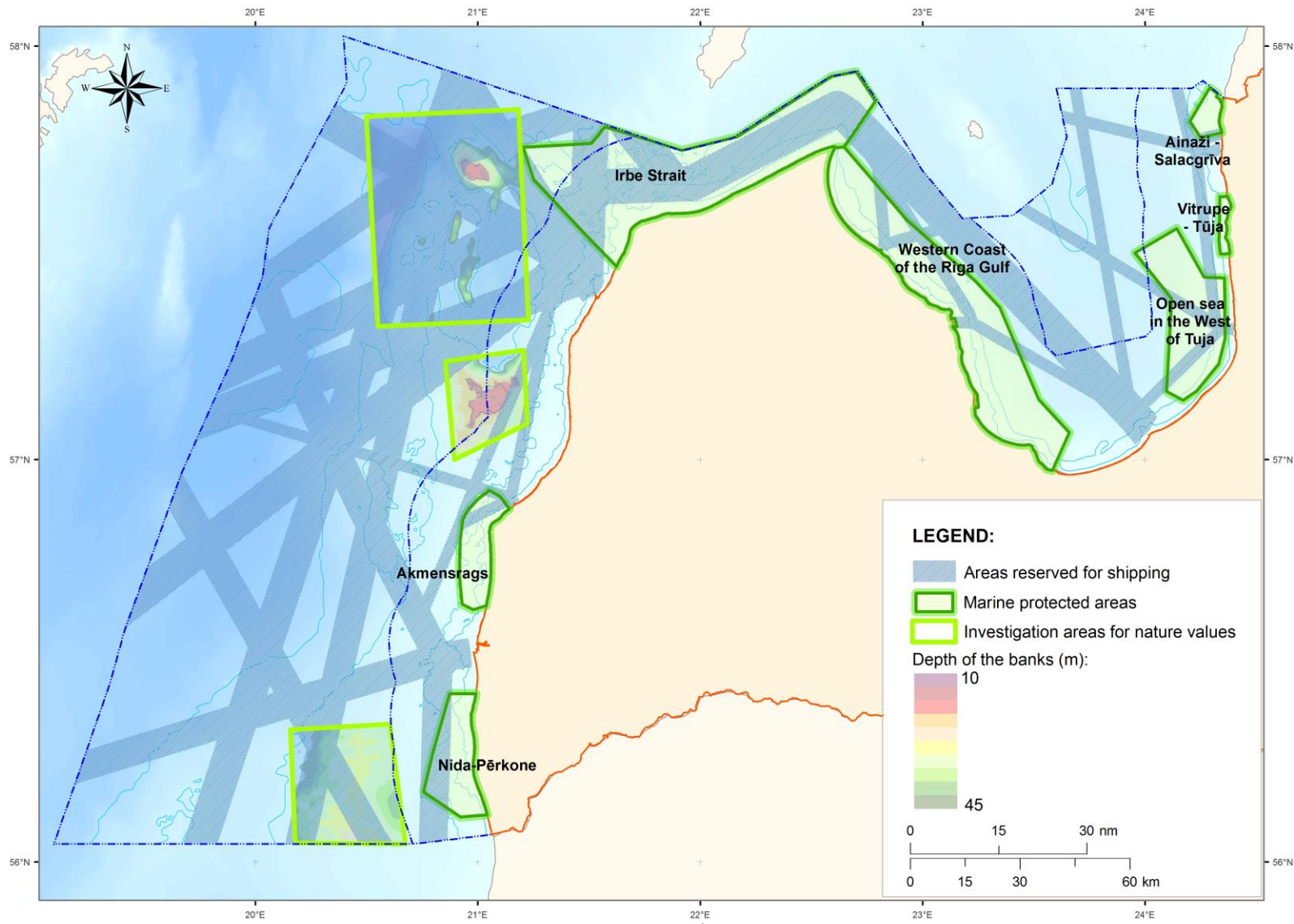
LV pilotreģions

Alternatīvie jūras lietojumu veidi, kas pārklājas ar zinātniskās izpētes laukumiem



LV pilotreģions

Alternatīvie jūras lietojumu veidi, kas parklājas ar zinātniskās izpētes laukumiem



LV pilotregions

Bentiskās dzīvotnes LV pilotreģionā saskaņā ar HELCOM HUB klasifikācijas sistēmu (2013)



BONUS BASMATI
Baltic Sea Maritime Spatial Planning
for Sustainable Ecosystem Services

AA.M1V Baltic photic mixed substrate characterized by mixed epibenthic macrocommunity



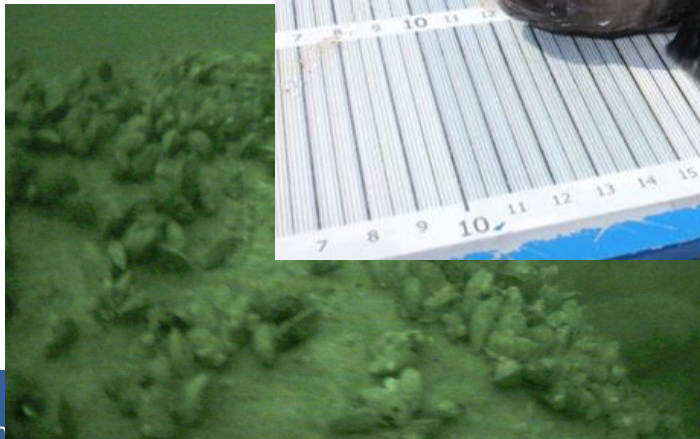
Photo: J. Aigars



AB.M1V Baltic aphotic



macrocommunity





Paldies!



BONUS BASMATI

Baltic Sea Maritime Spatial Planning
for Sustainable Ecosystem Services



AALBORG UNIVERSITY
DENMARK



**AARHUS
UNIVERSITY**



NLS
FINNISH GEOSPATIAL
RESEARCH INSTITUTE
FGI



**LATVIJAS
HIDROEKOLOĢIJAS
INSTITŪTS**



LEIBNIZ INSTITUTE FOR
BALTIC SEA RESEARCH
WARNEMÜNDE



Nordregio



Turun yliopisto
University of Turku